

# HIRAIWA - ドッキングユニット/ディスチャージユニット

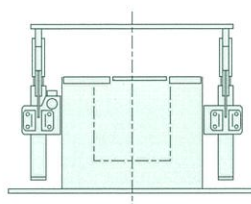
## コンテナバッグ接続装置 **ドッキングユニット**

コンテナバッグ排出口を2枚のステンレスプレート間にグリップし、完全な気密性を保持した接続をダストフリー環境下で行えます。オプションとして、バッグから排出終了後の残留微細粉の除去システムを取り付けることが可能です。

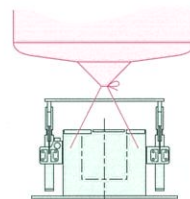


### 接続方法

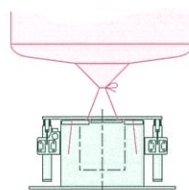
1. 上プレートを開く



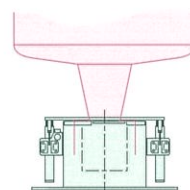
2. バッグの排出口を装置内に挿入する



3. 上プレートを閉じる



4. バッグの排出口を開く



## 粉体排出装置 **ディスチャージユニット**

ホッパー壁面に沿って回転するブレードがブリッジの形成を防止し、円滑な粉の連続排出を可能にします。DYNAFORMカバー（FEPまたはPU製）仕様により、製品が機械部分に接触することがありません。

### 特徴

- 粉の流動性を問わず排出が可能
- 摩耗性や腐食性のある粉に対応
- CIP洗浄が可能





# 粉体搬送と粉液混合を結合したコンテナバッグ有効活用システム

## ビッグバッグドッキングシステム

ドッキングユニット、ディスチャージユニット、および分散混合装置ジェットインジェクターと組み合わせることにより、粉原料のコンテナバッグによる受け入れから、粉と液の混合・分散工程までの全てを、全自動ダストフリーの生産プロセスで構築できます。

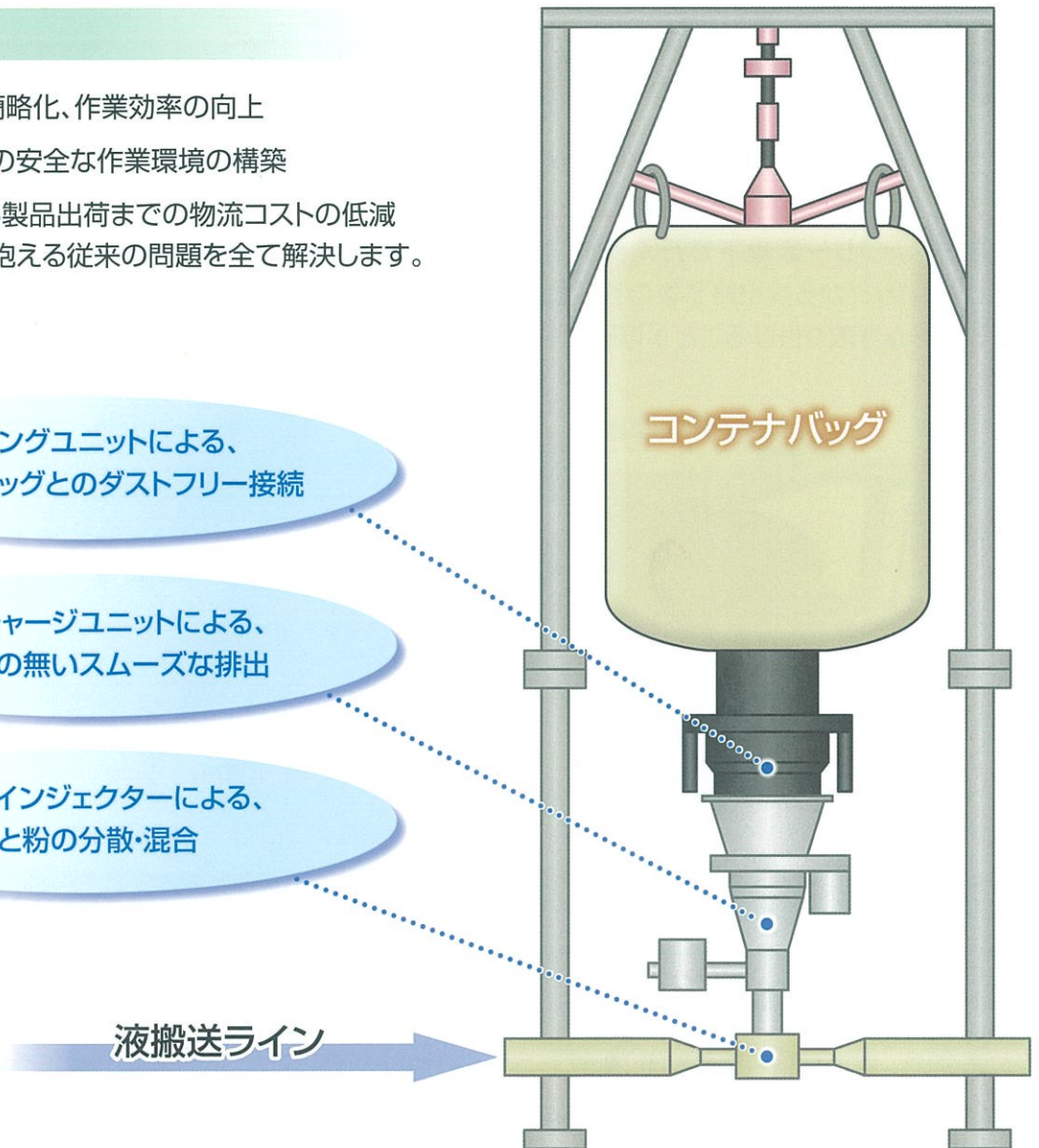
### 特徴

- 生産工程の簡略化、作業効率の向上
- ダストフリーの安全な作業環境の構築
- 原料受入から製品出荷までの物流コストの低減など、工場が抱える従来の問題を全て解決します。

1. ドッキングユニットによる、  
コンテナバッグとのダストフリー接続

2. ディスチャージユニットによる、  
ブリッジの無いスムーズな排出

3. ジェットインジェクターによる、  
液と粉の分散・混合



(株)平岩鉄工所にて、ビッグバッグドッキングシステムの試験機を用意しています。  
見学・試験等のご要望はお気軽にお問い合わせください。

製造・販売

Founded 1808

**HIRAIWA** ®



高品質を技術で奉仕

**株式会社 平岩鉄工所**

化学機械部



〒447-8680 愛知県碧南市棚尾本町4-10  
TEL.(0566)41-0085(直通) FAX.(0566)46-0084  
E-mail / info@hiraiwa.ne.jp  
URL / http://www.hiraiwa.ne.jp